

Posunutí integrace dat na novou úroveň s OneStream™ řešením



Obsah:

Úvod	3
Požadavky na integraci dat v CPM	4
Možnosti integrace dat s OneStream řešením	5
Integrované řízení kvality finančních údajů	6
Integrace dat s OneStream řešením – jak to již funguje	11
Závěr	12



Úvod

Dnešní finanční ředitelé a finanční kontroléři musí spravovat svá kritická celopodniková finanční data a procesy efektivně, jak to jen jde. Tato data musí být včasná, přesná a snadno přístupná pro efektivní reporting a analýzy k udržení konkurenční výhody vaší firmy. V souladu s tím, řešení pro měření výkonnosti firmy (CPM = Corporate Performance Management) musí být robustní, škálovatelné a poskytovat úplnou integraci s ostatními systémy a řešeními jako je ERP, HCM, CRM a jinými.

OneStream poskytuje špičkové funkce integrace dat a kvality dat s bezproblémovým připojením do více než 150 jedinečných systémů GL / ERP, on-premise (na vašem serveru), nebo v cloudu. Toto OneStream řešení zahrnuje i plnou integraci se SAP, PLeX, Microsoft Dynamics, Oracle E-Business Suite, JD Edwards, PeopleSoft, NetSuite, Infor a ostatními aplikacemi a řešeními. Platforma OneStream může zajistit napojení na všechny standardní integrační funkce, včetně ODBC, RESTful a SOAP webové služby API anebo vlastní komunikační nástroje třetích stran.

Díky stoprocentní dostupnosti dat od vašeho reportingu až ke zdroji dat, jsou všechna finanční data jasně transparentní a snadno přístupná. Finanční procesy lze automatizovat, reporting je přesnější a firma může využívat své základní finanční a provozní data přes jednotné rozhraní (interface). Díky plné integraci s ERP řešením a dalšími systémy může vaše firma zjednodušit byznys procesy, snížit chybovost a neefektivnost a umožnit svým týmům „soustředit se zase na byznys“ (orig. „Get back to business“).

Požadavky na integraci dat v CPM

Integrace dat je jedním z nejdůležitějších aspektů implementace řešení CPM. Proč? Protože účinnost a efektivita vašich budgetovacích, plánovacích, konsolidačních a reportovacích procesů je plně závislá na získávání včasných a přesných údajů z GL / ERP, HCM, CRM a dalších systémů.

Níže uvádíme několik běžných případů použití integrace dat v CPM:

- Nahrávání obrátových převah (GL) pro finanční konsolidaci a reporting
- Nahrávání zůstatků předchozího období (prior period actuals) jakou součást budget procesu nebo nahrávání YTD aktuálních zůstatků pro váš forecasting
- Nahrávání doplňujících údajů pro finanční reporting, Budgeting nebo daňový reporting
- Nahrávání podrobných údajů o zaměstnancích ze systémů HCM pro plánování lidských zdrojů
- Nahrávání podrobných údajů o dlouhodobých aktivech z ERP systémů pro plánování kapitálových investic (CAPEXu)
- Nahrávání dat o projektech z ERP systémů pro plánování projektů
- Nahrávání údajů o zákaznících a očekávaních (prospect data) ze systémů CRM pro forecasting prodeje a tržeb
- Drilování (drill through) na detaily transakcí pro analýzu odchylek budgetu vs. skutečnost

Většina aplikací CPM poskytuje souborovou integraci (file-base integration) se zdrojovými systémy, avšak úplný benefit získáte pouze přímou integraci mezi CPM a GL / ERP a dalšími systémy. Proč je taková výhoda důležitá? S chybějící robustní integrací dat tak vzniká velké množství problémů, včetně manuálních úprav, plýtvání vašimi zdroji a časem, rizikem chybovosti, horší kvalitou finančních údajů, nedostatečné transparentnosti a nedostatku auditní historie. Pokud vaše řešení CPM není plně integrováno se zdrojovými systémy, nelze to nazývat kompletním řešením.

Plná integrace jde nad rámec „kompatibility“. Jak? Zahrnuje bezproblémové připojení ke klíčovým zdrojům dat a schopnost procházení/ drilování (drill-back and drill-through), od platformy CPM až po transakční detaily ve zdrojovém systému. Proces by měl být plně automatizovaný a poskytovat stoprocentní dohledatelnost s auditní historií pro sledování změn v datech, metadatech a procesech.



Možnosti integrace dat s OneStream řešením

Software OneStream poskytuje špičkové řešení CPM, platformu OneStream XF SmartCPM™. OneStream XF (obrázek 1) sjednocuje a zjednodušuje finanční konsolidaci, plánování, reporting, datovou analytiku a kvalitu finančních údajů. Jednotná platforma OneStream, nasazená v cloudu nebo on premise (na vašem serveru), umožňuje organizacím modernizovat své finance, nahrazuje několik starších aplikací a cloudových řešení a snižuje celkové náklady na vlastnictví finančních systémů. Co to všechno znamená z pohledu finančních týmů? To znamená, že OneStream jim umožňuje, aby trávili méně času integrací dat a údržbou systému, a více svého času soustředili na zvyšování výkonnosti podniku.

OneStream XF zahrnuje pokročilé možnosti integrace dat a je jedinou platformou CPM v oboru s integrovanou funkcí pro řízení kvality finančních údajů. Kvalita finančních údajů není možností, ale nutností hlavně v dnešní době, jako požadavek korporátního reportingu, kde chyby nebo opomenutí ve finančních výkazech mohou vést k pokutám, ztrátě důvěry zainteresovaných stran a často také ke snížení tržní hodnoty firmy. Funkce OneStream XF pro kvalitu finančních dat poskytuje přísné kontrolní mechanismy zajišťující důvěru a spolehlivost v kvalitu vašich dat.

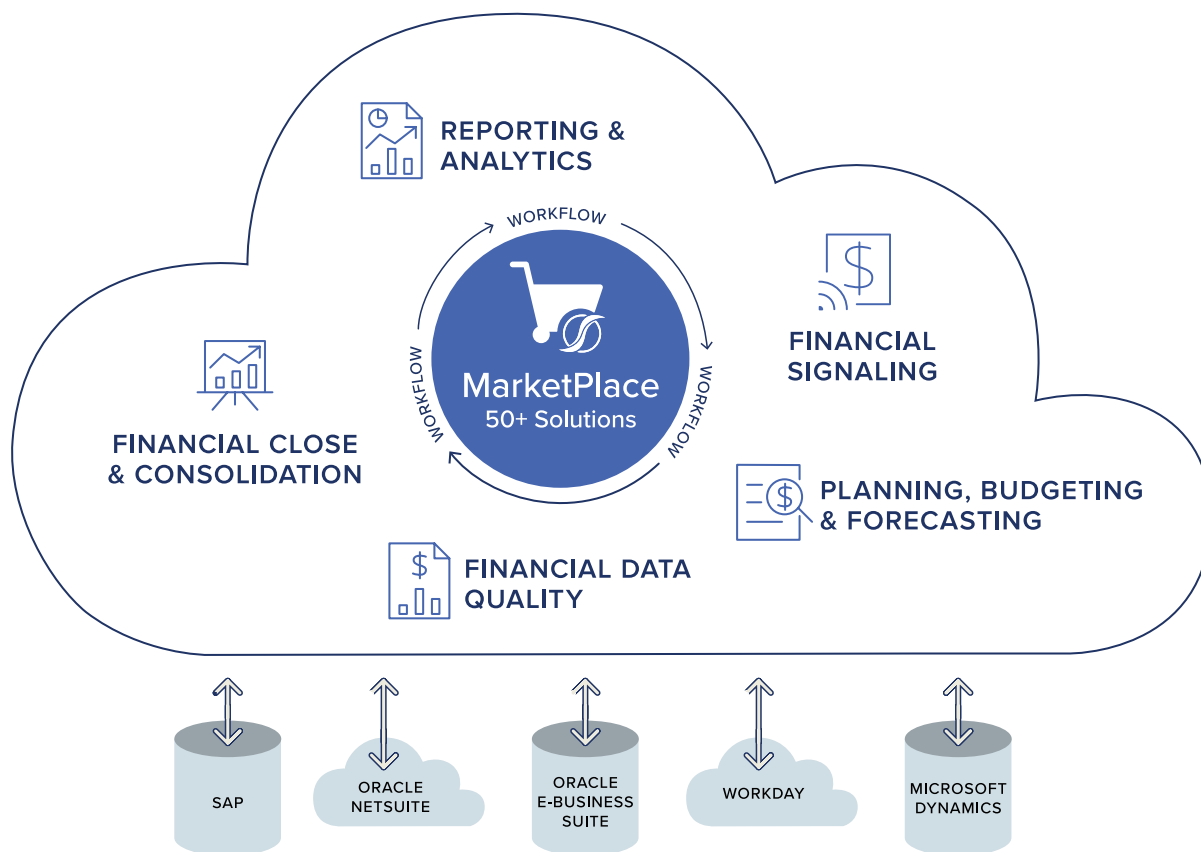


Figure 1: OneStream's Intelligent Finance Platform

Možnosti integrace dat OneStream zahrnují několik různých typů dat, včetně následujících:

- ✓ Sumáře obrátových předvah
- ✓ Účtová osnova
- ✓ Transakční detail
- ✓ Hierarchie dimenzí
- ✓ Statistické/ ne-finanční data
- ✓ Operativní metriky
- ✓ Zaměstnanci, pozice, práce
- ✓ Kurzy cizích měn a další
- ✓ Příležitosti, leady Uživatelé a uživatelské zabezpečení

Data lze do OneStream XF integrovat několika způsoby. Nejpopulárnější a nejsilnější je přístup „Direct Connect“, který umožňuje OneStreamu se přímo napojit na zdrojové systémy, nahrávat data do platformy OneStream a možnost procházet detaily na úrovni transakčního systému.

Kromě Direct Connect možnosti, lze datové zdroje založené na souborech (file-based sources) načíst z tabulek a spreadsheetů připravených uživateli, souborů s oddělenými daty (delimited files) přímo ze zdroje bez nutnosti otevřeného rozhraní nebo dalších dat třetích stran pro doplnění analýzy nebo výpočtů s použitím klíčových faktorů (driver calculation). Tyto datové soubory lze načíst přes rozhraní jako součást work-flow a zahrnout je do sekvence pro ověření dat.

Integrované řízení kvality finančních údajů

Nahrávání, mapování a transformace dat ze zdrojových systémů do řešení CPM může být těžkopádné a fragmentované bez dobře propojených a uživatelsky přívětivých nástrojů. Přenos dat může být závislý na zdrojích vašeho IT oddělení, které nemá vždy znalost modelu CPM a ani znalost o transformaci a ověření dat, které se musí provést. Tohle se stává ještě problematictější bez transparentnosti a kontrol, které firma potřebuje na podporu dodržování pravidel a předpisů. OneStream vám umožňuje těmto problémům předcházet.

OneStream je postaven právě na silném základu v oblasti kvality dat, které umožňují bezkonkurenční flexibilitu a transparentnost procesu nahrávání a integrace dat. Kvalita

finančních údajů ve OneStreamu není separátní modul nebo samostatné řešení, ale je rovnou součástí základní platformy OneStream XF, která poskytuje robustní kontroly, které zajišťují důvěru a spolehlivost v kvalitu dat. Jak? Riziko kvality dat je řízeno plně auditovatelným systémem integračních map a validace se používají ke správě nahrávání dat ze vzdálených zdrojů. Data mohou být načtena prostřednictvím přímého připojení (Direct Connect) ke zdrojovým databázím nebo prostřednictvím libovolného formátu datového souboru. Auditní reporty lze filtrovat na základě materiální významnosti, zajišťující jednorázovou revizi na vhodných datových bodech celého procesu.

Níže uvádíme některé klíčové vlastnosti kvality integrace finančních dat na OneStream platformě:

- Schopnost načíst jakýkoli soubor nebo report hlavní knihy/ obrátové předvahy, v jakémkoli formátu bez ŽÁDNÉ manipulace či úpravy
- Přímá integrace s jakýmkoliv otevřeným ERP nebo zdrojem dat
- Před-konsolidační mapování a validace na průniku dat (intersection validation)
- Post-konsolidační validace a konfirmace
- Schopnost zvládnout proces finanční závěrky vyžadováním úplnosti a přesnosti dat
- Obousměrná aktualizace stavu sběru sběr a změn na datové kostce
- E-mailová nebo textová upozornění na chyby
- Kompletní auditní historie pro zprávy 10-K / 10-Q (pozn. typ reportů vyžadovaných SEC)
- Drilování až na zdroj dat hlavní knihy nebo ERP
- Drilování daty přes kalkulované nebo agregované účty (pozn. např. EBITDA)
- Fázované zasílání reportů

OneStream Direct Connect

OneStream XF se může připojit a importovat data z jakéhokoli externího systému pomocí přímého připojení databáze k externímu systému. To znamená, že data lze importovat a zpracovávat až do konce work-flow procesu certifikace, aniž byste museli používat extrakční datový soubor ze zdrojového systému. OneStream XF Integrovaní konektory nabízejí přímou datovou integraci s jakýmkoliv otevřeným GL / ERP nebo jiným zdrojovým systémem.

Níže uvádíme několik hlavních výhod použití Direct Connect:

- Nabízí rychlé a efektivní procesy integrace systému přímo se zdrojem dat
- Drilování daty na nižší úroveň, na zdroj, nebo napříč (drill-down, drill-back and drill-through až na úroveň transakce, včetně jednotlivých záznamů v deníku (journal entries))
- Nabízí přímou datovou integraci s dostupným drilováním na zdroj (drill back) vytvořeným pro jakýkoli otevřený ERP systém, včetně řešení od Oracle, PeopleSoft, JDE, SAP, Infor, Microsoft AX / Dynamics a dalších.

Funkce OneStream Direct Connect využívá Connector Business Rules definovaný v XF řešení prostřednictvím VB.NET ke generování a spouštění dotazů proti zdrojovým tabulkám nebo pohledům za účelem načtení dat do OneStream Stage Engine pro mapování a transformaci dat. Tyto konektory lze také nakonfigurovat tak, aby volaly exponované webové služby ze zdrojových systémů využívajících SOAP nebo REST API. Jakmile jsou data načtena do OneStream Stage, data lze mapovat, transformovat a sumarizovat pro načtení do finančního data modelu. Data ve OneStream Stage zůstávají a z uživatelského rozhraní stále poskytují možnosti drilování pro kontrolu mapování a transformaci zdrojových dat.

Stejně tak Connector Business Rules lze nakonfigurovat tak, aby poskytovaly možnost drilování daty až ke zdroji. Cesty drilování daty kombinují aktuální úhel pohledu uživatele, například dimenzi účtu, společnosti, produktu nebo jiné potenciální atributy známé o datovém bodě, za účelem požadavku na detail ze zdrojových dat. Tato data mohou být na úrovni transakční události, které jsou promítnuty v konečném zůstatku za dané období, jako např. zobrazení jednotlivé faktury nebo jiná zdrojová data, která nebyla nahrána do CPM řešení.

Stručný přehled integrovaného řízení kvality finančních dat



Zlepšení integrity dat

Výkonná validace a potvrzení před a po procesu nahrávání dat, která poskytuje úplnou důvěru v proces certifikace.



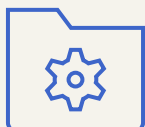
Zvýšení produktivity

Řízené work-flow intuitivně naviguje byznys uživatele celým procesem od sběru dat a integrace až po reporting.



Zvýšení transparentnosti

100% transparentnost a auditní historie pro data, metadata a procesní změny, od reportingu až po zdroj dat



Zjednodušení integrace dat

Přímá integrace s jakýmkoliv otevřeným GL / ERP systém, včetně Oracle, SAP a Microsoft Dynamics, s výkonnými předem připravenými XF integračními konektory s možností drilování daty.

Drilování zpět a napříč daty až ke zdroji

Proces zpětného drilování a drilování napříč daty koncovými uživateli není dodáván v nějakém neohrabaném nástroji třetích stran, portálu nebo rozhraní. Místo toho se tento proces drilování daty ve OneStreamu (obrázek 2) odehrává pohodlně ve OneStream XF standardním uživatelském rozhraní, takže koncový uživatel nikdy nemusí opustit OneStream platformu, aby viděl až na detail jednotlivé transakce zachycené v ERP. Proč na tom záleží? Jednoduché používání jakéhokoli řešení nebo aplikace je zásadní pro snadnou adopci a přijetí koncovými uživateli, kteří požadují jednoduchost.

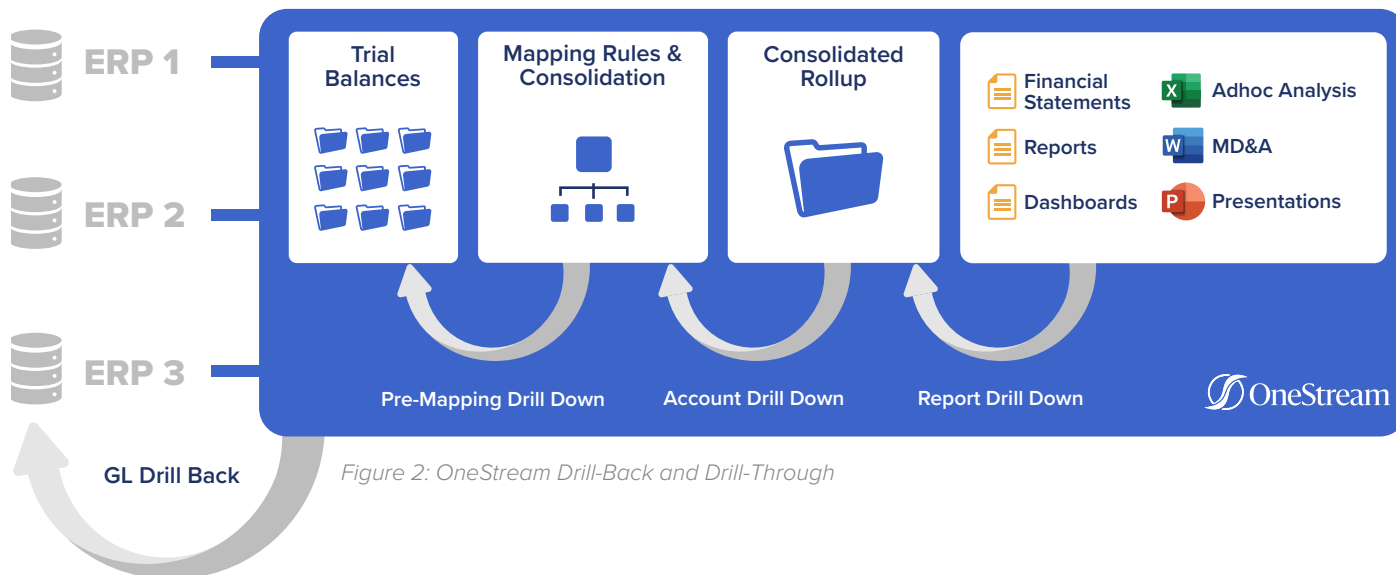


Figure 2: OneStream Drill-Back and Drill-Through

OneStream Integration Connector se může přesouvat z libovolné tabulky do jakékoli jiné datové tabulky. Tímto způsobem počet kliknutí, který by byl za normálních okolností nutný pro procházení konkrétní transakcí až v ERP systému, lze redukovat pomocí procesu jednoho kliknutím na OneStream platformě, tak abyste okamžitě získali relevantní detail požadované informace. Jedno kliknutí je zapotřebí, abyste přešli z dat ve OneStreamu, např. přímo na zrušené faktury, což by bylo asi více než 20 kliknutí v ERP. OneStream tento proces zjednodušil a dal klientovi nabídku možnosti drilování napříč daty, která rychle přivede koncového uživatele přímo až ke zrušeným fakturám.

Možnosti drilování daty ve OneStream řešení nekončí pouze na zobrazování dat v datových gridech. Mezi další možnosti patří zobrazení webové stránky pomocí předané adresy URL, zobrazení souborů, textových zpráv a další.

Kompletní transparentnost a auditní historie

OneStream XF snižuje riziko vnitřní kontroly díky lepší auditní historii, drilování daty na nižší úroveň a drilování až ke zdroji dat, spolu s kompletním procesem zachycení a zobrazení změn. Za zmínku určitě stojí, že OneStream XF poskytuje standardních více jak 50 auditních reportů o změnách v datech, metadatech, pravidlech, mapování atd. OneStream také vždy ví, kdo dělá co, kdy a jak to dělá. Kromě toho nabízí OneStream XF v rámci work-flow procesu možnost zachytit dotazníky procesních kontrol k potvrzení procesu a certifikuje jejich výsledky na všech úrovních sběru dat a konsolidace.

OneStream Stage Database (obrázek 3) je první zastávkou pro obrátové předvahy hlavních knih, doplňkových dat a dalšího detailu, jako například prodejní data. Mapování a kontroly před a po nahrávání dat se provádějí, aby mohlo dojít k zajištění správnosti a úplnosti dat před načtením

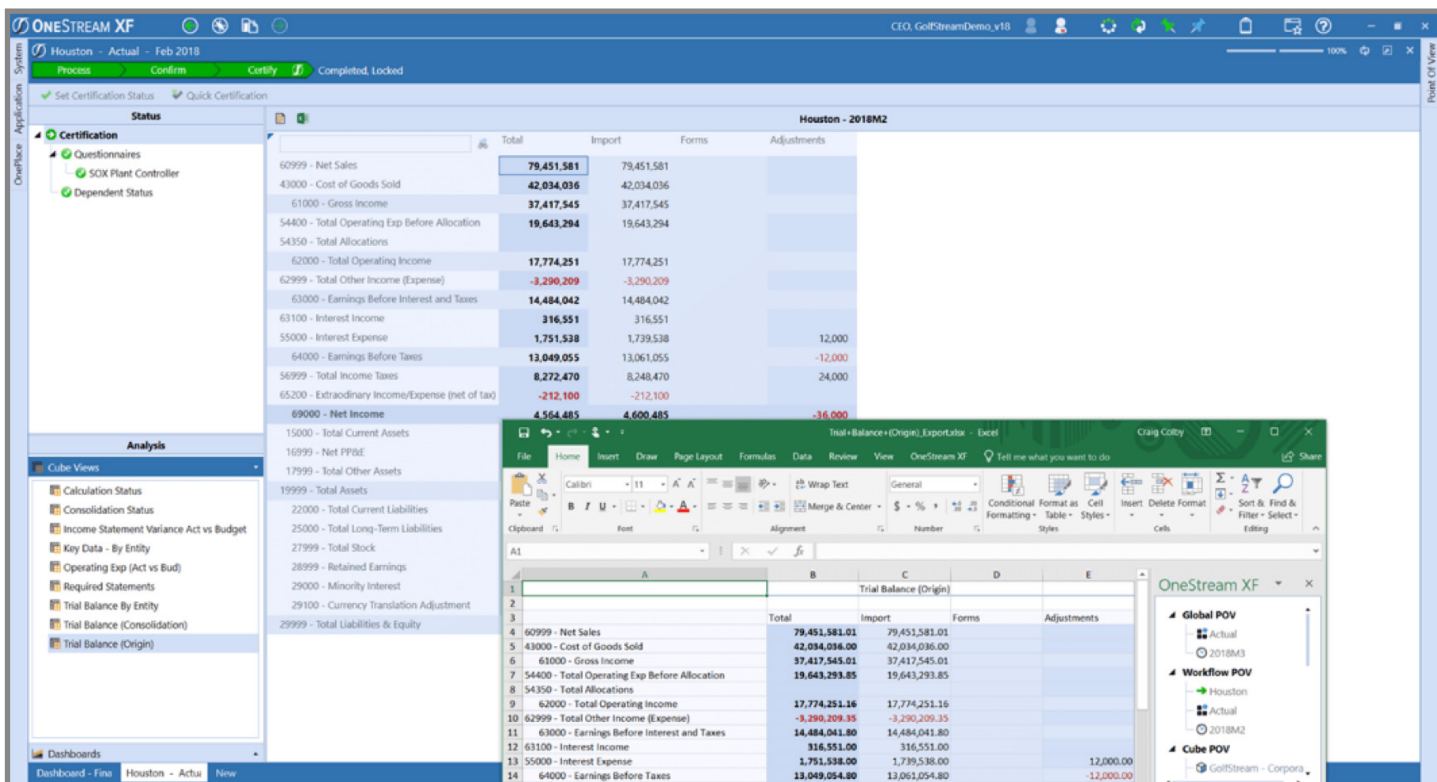


Figure 3: OneStream Stage Database

dat do příslušného finančního modelu nebo datové kostky. Řízené work-flow potom zajišťuje úplnou viditelnost procesu od začátku až do konce (end-to-end process). Při aktualizaci zdrojových dat nebo při provádění změn uživateli v konsolidační datové kostce, work-flow status detekuje změnu a upozorní uživatele na správný stav kvality dat.

Řešení OneStream XF vyhovuje požadavkům Sarbanes-Oxley (SOX) se striktními kontrolami procesů, úplnou transparentností a certifikačními dotazníky.

Níže uvádíme několik příkladů integrovaných prvků procesní kontroly:

- Certifikace dat a procesů a validace podpisem (sign off)
- Auditní historie od reportů 10K / 10Q (pozn. typ finančního reportu požadovaný americkou SEC) až ke zdrojovým datům, účtům hlavní knihy (GL) a obrátové předvahy nebo datového souboru
- Automatická archivace všech podpůrných souborů a dokumentů
- Přílohy dokumentu a textové notace podle datové buňky, datové jednotky (data unit) nebo více datových jednotek jsou archivovány pro materiálně významné přílohy finančních výkazů
- Podporuje certifikační dotazníky SOX 302 a 404 k identifikaci slabín ve finančním procesu ještě před procesem finanční konsolidace v OneStream XF

Řízené work-flow

Zastřešující řízené work-flow (obrázek 4) chrání byznys uživatele před zbytečnými složitostmi jedinečným způsobem navigováním všemi procesy správy, ověřování, analýzy, certifikace a zamykání dat.

Níže uvádíme některé výhody integrovaného řízeného work-flow OneStream XF:

- Dodávání inteligentních analytik v rámci každého kroku work-flow
- Oddělené vstupní kanály pro ochranu a transparentnost dat
- Je-li to požadováno, k dispozici je postupný work-flow proces pro veškeré shromažďování dat
- Povědomí o uživateli a procesu (pozn. kdo, kdy, co a jak dělá na OneStream platformě)
- Unifikovaný workflow engine, který poskytuje 100% spolehlivý status procesu

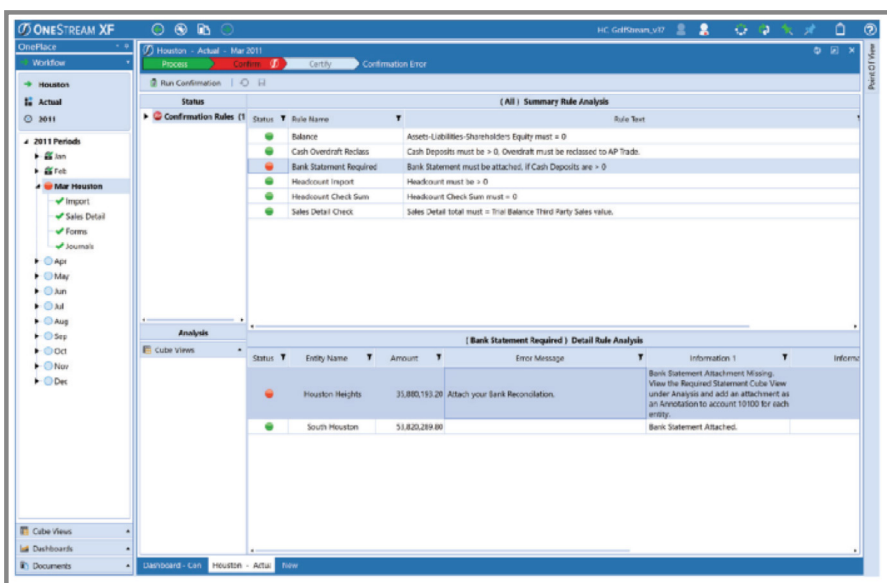


Figure 4: OneStream Guided Workflows with Confirmation Rules

Integrace se SAP řešením

OneStream XF poskytuje přímou integraci s více SAP zdroji dat, včetně SAP R/3, ECC, BW a S/4 HANA - s funkcemi drilování dat až na zdrojové transakci. Většina SAP klientů, kteří využívají OneStream říká, že OneStream je lépe a snadněji integrovaný se SAP ERP, než řešení CPM od samotného SAPu.

Více než 100 zákazníků se SAP ERP využívá OneStream platformu SmartCPM™, která může poskytnout zákazníkům zvažující převod z R/3 nebo ECC na S/4 HANA silnou platformu pro takový přechod. Protože OneStream může integrovat a mapovat různorodá zdrojová data a účtové osnovy, poskytuje tak konzistentní platformu pro finanční konsolidaci, reporting, plánování a analýzu, a to před, během a po víceleté migraci na S/4 HANA. OneStream rovněž řeší neustálou výzvu, které čelí mnoho organizací při integraci dat ze systémů

jiných než SAP, které nevyhnutelně existují v dceřiných společnostech nebo nově získaných/nakoupených dceřiných společnostech, které nepoužívají SAP.

Níže uvádíme některé z klíčových výhod integrace OneStream a SAP řešení:

- Snadné vyvolání BAPI a funkčních modulů
- Odesílání a přijímání IDocs
- Podpora RFC a SOAP, což umožňuje integraci s jakoukoli moderní architekturou SAP NetWeaver
- Načítání BW objektů (dotazy BEx) s vlastním API
- Načítání SAP tabulek přímo pomocí RFC
- Generování a provádění kódu ABAP za běhu
- Řízení transakcí pomocí dávkového vstupu (batch input)

Integrace dat s OneStream řešením – jak to již funguje

Stovky OneStream zákazníků již využívají výhod plné integrace dat, které jim umožňují, aby jejich CPM procesy bezproblémově spolupracovaly s jejich systémy a procesy GL/ERP. Zde je několik příkladů výhod, kterých tímhle dosahují.

„Díky automatizaci datových zdrojů ze SAP pomocí konektorů OneStream mají nyní uživatelé vhléd a možnosti drilování daty až ke zdrojovým transakcím v rámci SAP, čehož jsme v našem předchozím prostředí prostě nemohli dosáhnout. OneStream XF přináší podrobnější reporty a analýzy v jednom unifikovaném produktu a aplikaci“, říká Rahul Nanvati, ředitel finančních systémů, Evoqua.

“Nemůžeme být šťastnější s jednotným řešením OneStream XF, s jejich výkonnou možností integrace dat. Systém je rychlý, výkonný a umožňuje nám přístup k jakékoli transakci během několika sekund,“ říká Tim Foley, Kontroler v AAA Insurance. “Nyní máme jeden systém, který nám dává výrazně lepší přístup k našim datům s flexibilitou při reportingu a analýze. Získali jsme také větší transparentnost, přehled a kontrolu nad naším byznysem.“

Carlyle Group využívá s OneStream řešením přímé napojení na hlavní knihu (GL) v PeopleSoft řešení, k nahrávání dat na úrovni projektu a jsou tak nyní schopni připravovat svůj budget a forecast na úrovni jak jednotlivých společností ve skupině, tak na úrovni jednotlivých projektů. S využitím řešení Plánování lidí z OneStream XF MarketPlace, spolu s přímým připojením k Workday aplikaci, má nyní Carlyle Group možnost podrobného modelování na jednotlivých pozicích, jak pro nové pozice, tak pro případ povýšení, transferu zaměstnanců a další možné úpravy.

Victaulic zkrátil svůj závěrkový proces tím, že poskytl konsolidačnímu týmu work-flow, které řídí konfirmační pravidla týkající se údajů z obrátových předvah, prepisování dat a rolování dat do dalších období k zajištění kvality finančních výsledků napříč celou společností. OneStream XF poskytuje přímé datové mapování na několik zdrojových systémů, čímž zefektivňuje integraci dat a umožňuje tak rychlý proces konsolidace, úsporu času, úsilí a pomáhá s rychlejším vytvářením uživatelsky přívětivějšího reportingu.

Závěr

Efektivní integrace dat je klíčovou součástí každé úspěšné implementace CPM, zajištění včasnosti a přesnosti finančních a provozních údajů používaných pro finanční reporting, plánování a forecasting. OneStream poskytuje špičkovou platformu CPM s výkonnými integrovanými finančními údaji a schopností pro zajištění kvality a integraci dat. V neposlední řadě prostřednictvím pokročilé integrace dat, drilování, mapování a funkčního řízení procesů, OneStream přináší nejkompletnější řešení pro řízení kvality finančních dat, které kdy bylo vyvinuto. Výsledkem je, že kvalita finančních údajů, konsolidace a budgeting fungují jako jeden celek, kde je třeba zajistit, aby všechna data byla aktuální a přesná.

OneStream XF posouvá integraci dat na novou úroveň díky níže uvedeným výhodám:

- Zjednodušuje sběr, konsolidaci a certifikaci dat
- Snižuje náklady na dodržování předpisů (compliance), náklady na vnitřní kontrolní systém a na auditní požadavky
- Zvyšuje důvěru v kvalitu finančních výsledků
- Poskytuje konzistenci a přesnost s úplnou transparentností

Chcete-li se dozvědět více, navštivte naše webové stránky na adrese [OneStreamSoftware.com](https://www.onestreamsoftware.com) nebo kontaktujte své lokálního OneStream partnera.

SIMPLEBEEZ

Přeložil **SIMPLEBEEZ**

Kontakt na Vašeho implementačního partnera OneStream pro ČR a SK

[Simplebeez.com](https://www.simplebeez.com) | info@simplebeez.com | tel. +420 602 496 585 nebo +420 602 166 975

OneStream Software
362 South Street
Rochester, MI 48307-2240
Phone: +1.248.650.1490

[OneStreamSoftware.com](https://www.onestreamsoftware.com)
Sales@OneStreamSoftware.com

Copyright ©2020, OneStream Software, Inc. All rights reserved.
OneStream Software is a registered trademark of OneStream Software, Inc.